

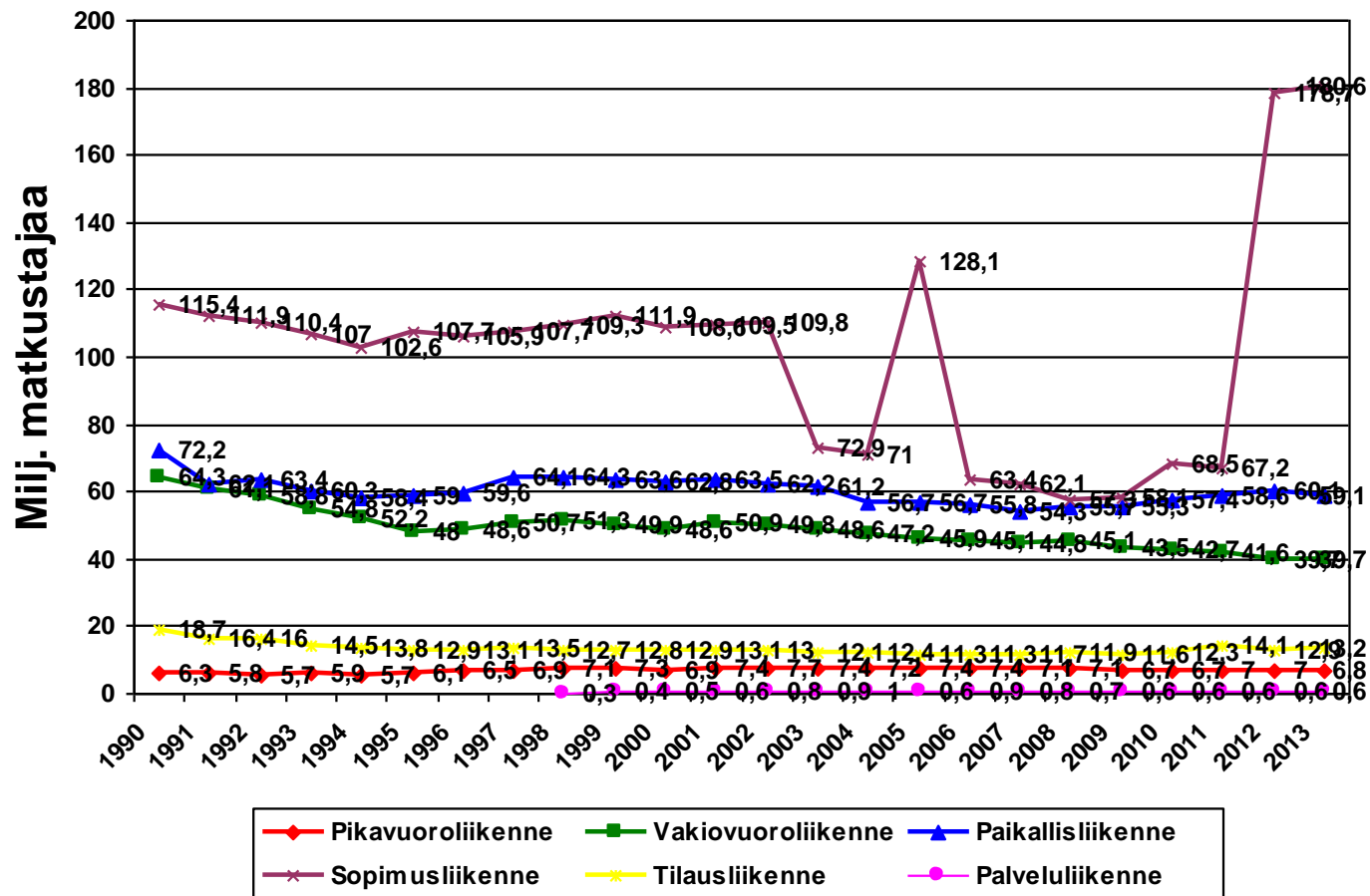


LINJA-AUTOLIITTO

Linja-autoliiton jäsenyritysten suoritetilastot 2013



Matkustajamäärien kehitys 1990-2013

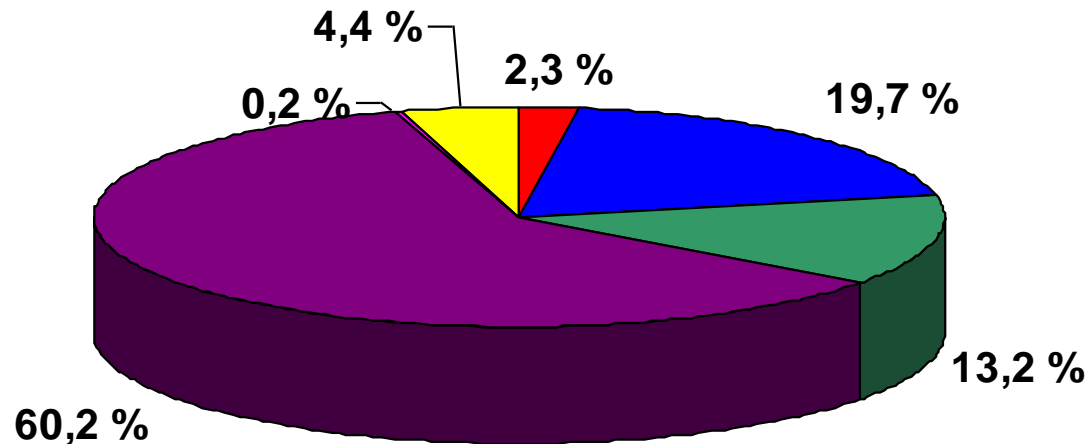


Sopimusliikenteen suuret muutokset 02-03, 04-05, 05-06, 11-12 johtuvat LAL:n jäsenrakenteesta tapahtuneista muutoksista



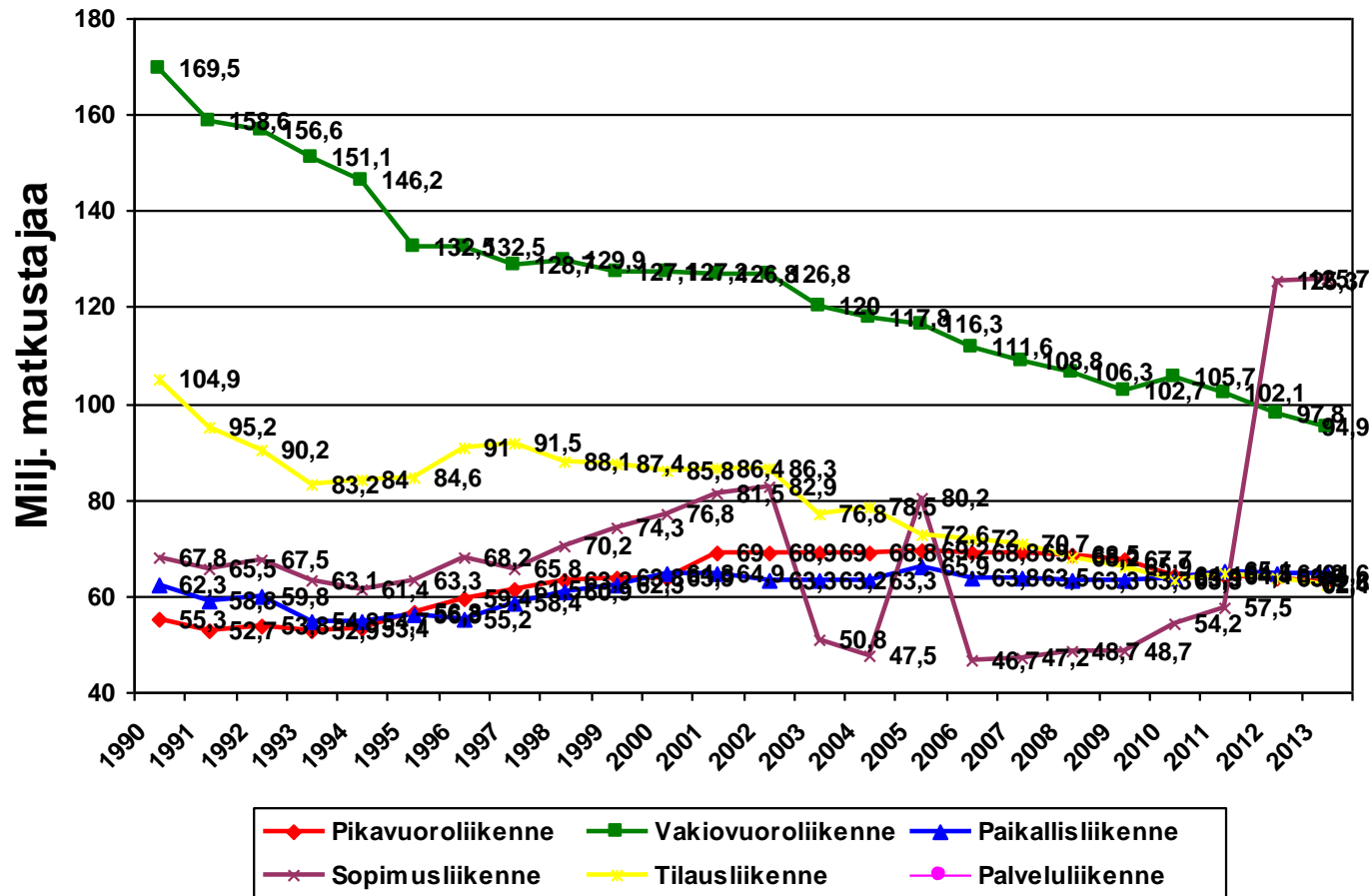
Matkustajamäärät 2013

yhteensä 300 milj. matkustajaa





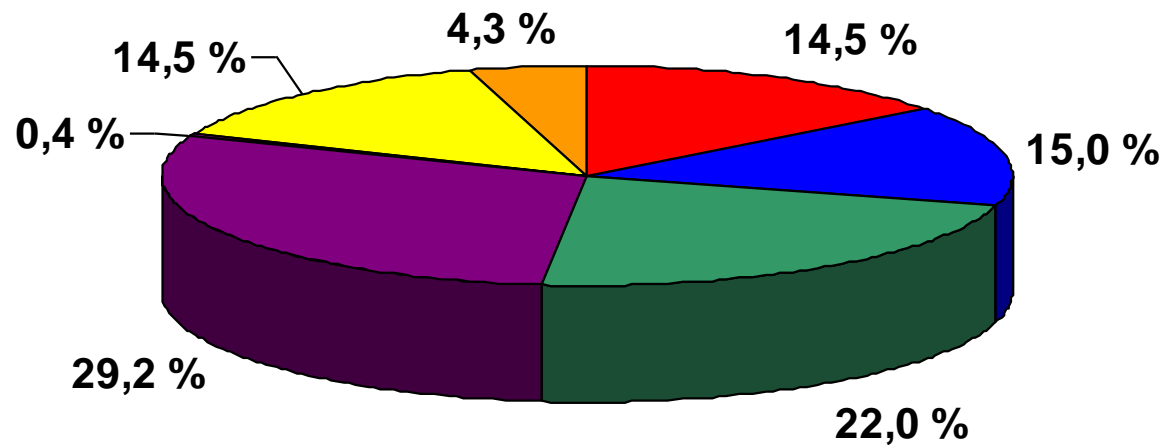
Ajokilometrien kehitys 1990-2013



Sopimusliikenteen suuret muutokset 02-03, 04-05, 05-06, 11-12 johtuvat LAL:n jäsenrakenteesta tapahtuneista muutoksista

Ajokilometrit 2013

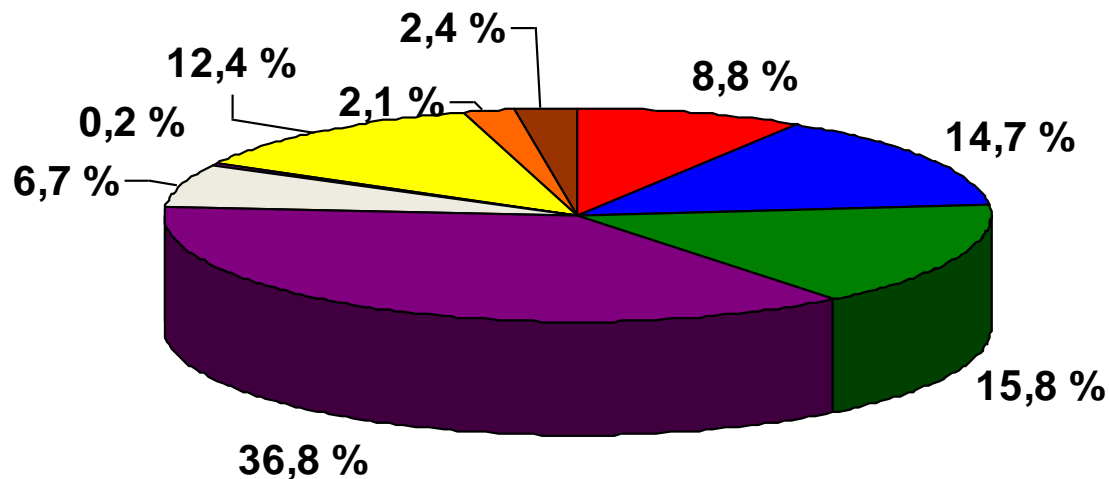
yhteensä 430,58 milj.km





Bussiyritysten tuottojakauma 2013

Liikevaihto yht. 947,79 Milj.€



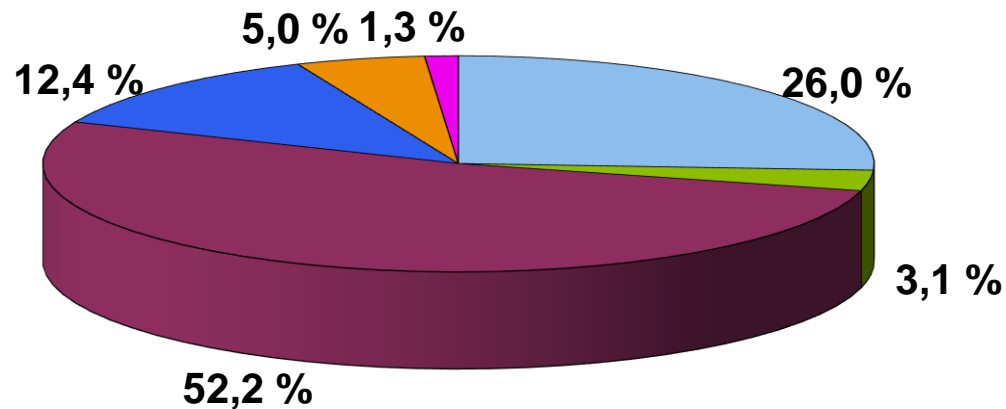
Lisäksi liiketoiminnan muita tuottoja 8,36 milj. euroa

Pikavuoroliikenne	Paikallisliikenne
Vakiovuoroliikenne	Sopimusliikenne
Elyjen ja kuntien ostokorvaukset	Palveluliikenne
Tilausliikenne yht.	Posti- ja rahtituotot
Muun liiketoiminnan tuotot	



Bussiyritysten kulujakauma 2013

yhteensä 945,9 Milj.€



□ Aineet ja tarvikkeet

■ Henkilöstökulut

■ Poistot

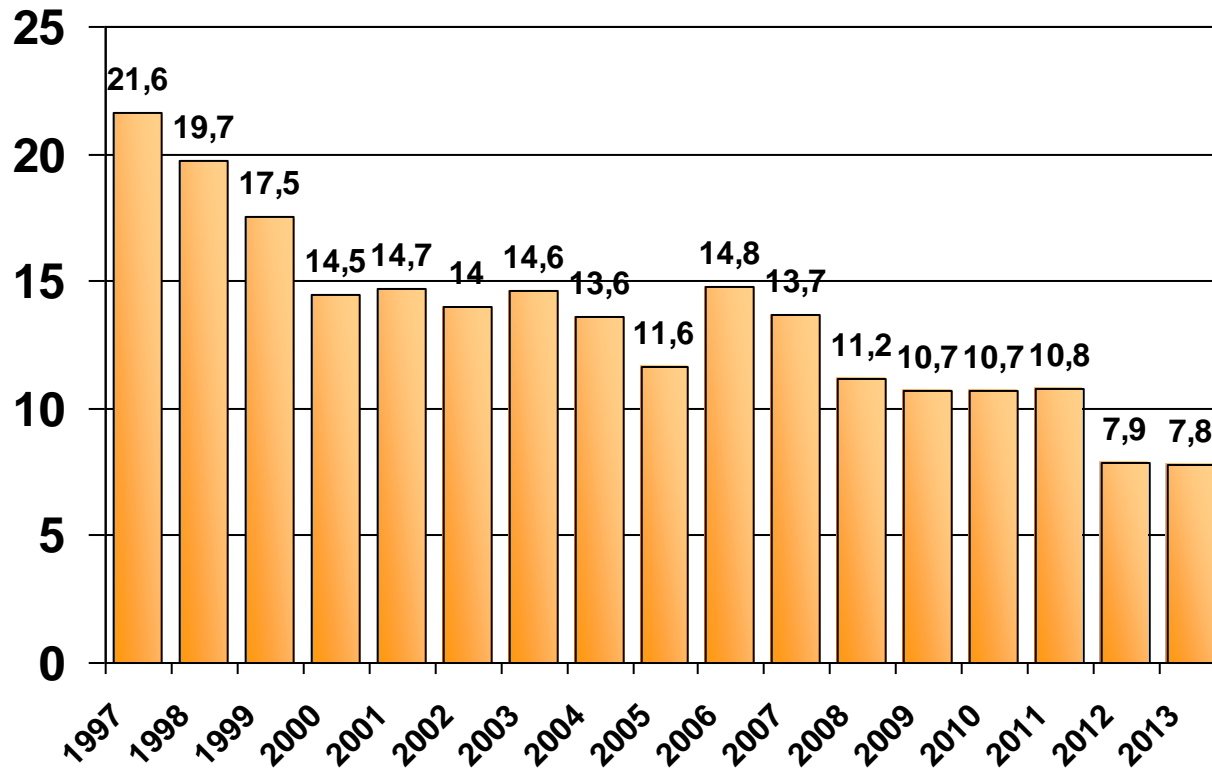
■ Ulkopuoliset palvelut

■ Liiketoiminnan muut kulut

■ Muu kulut

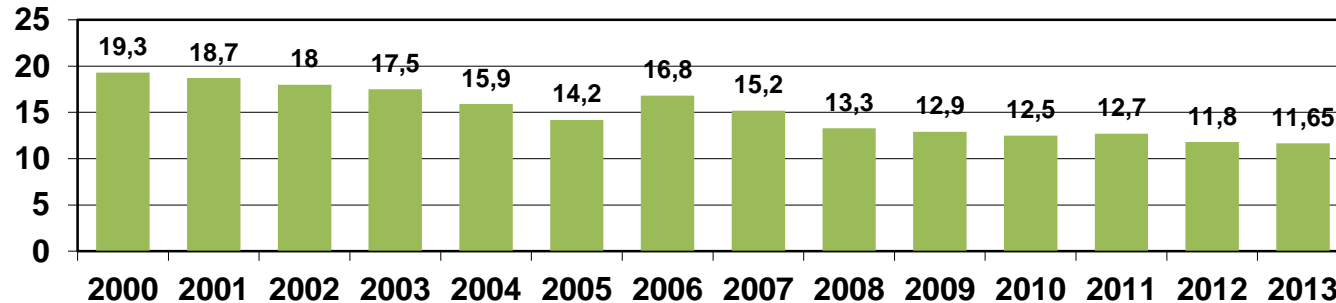


Bussiyritysten käyttökate-%

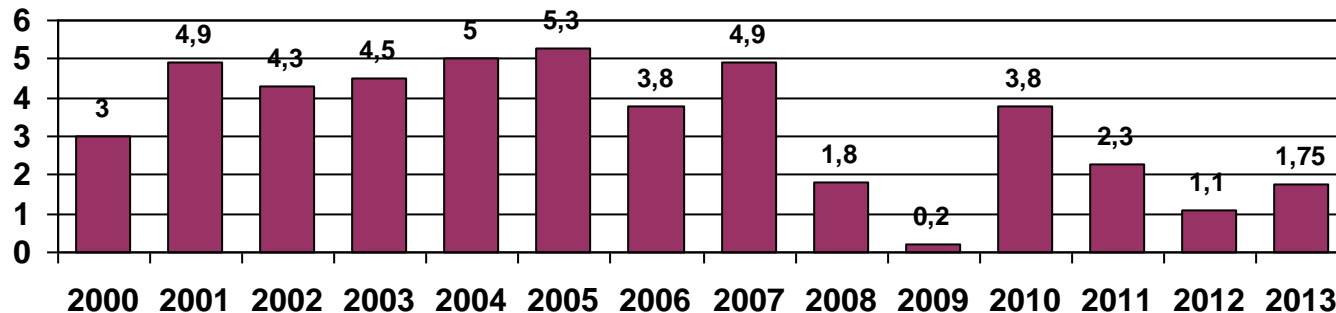




Bussiyritysten käyttökate-%



■ Linja- ja ostoliikenneyritykset



■ Sopimusliikenne

Liikevoitto-%, koko toimiala 3,4%

- Linja- ja ostoliikenneyritykset 4,9%

- Sopimusliikenneyritykset 1,0%



Bussiyritysten henkilöstö 2013 yhteensä 11729 henkilöä

