



LINJA-AUTOLIITTO

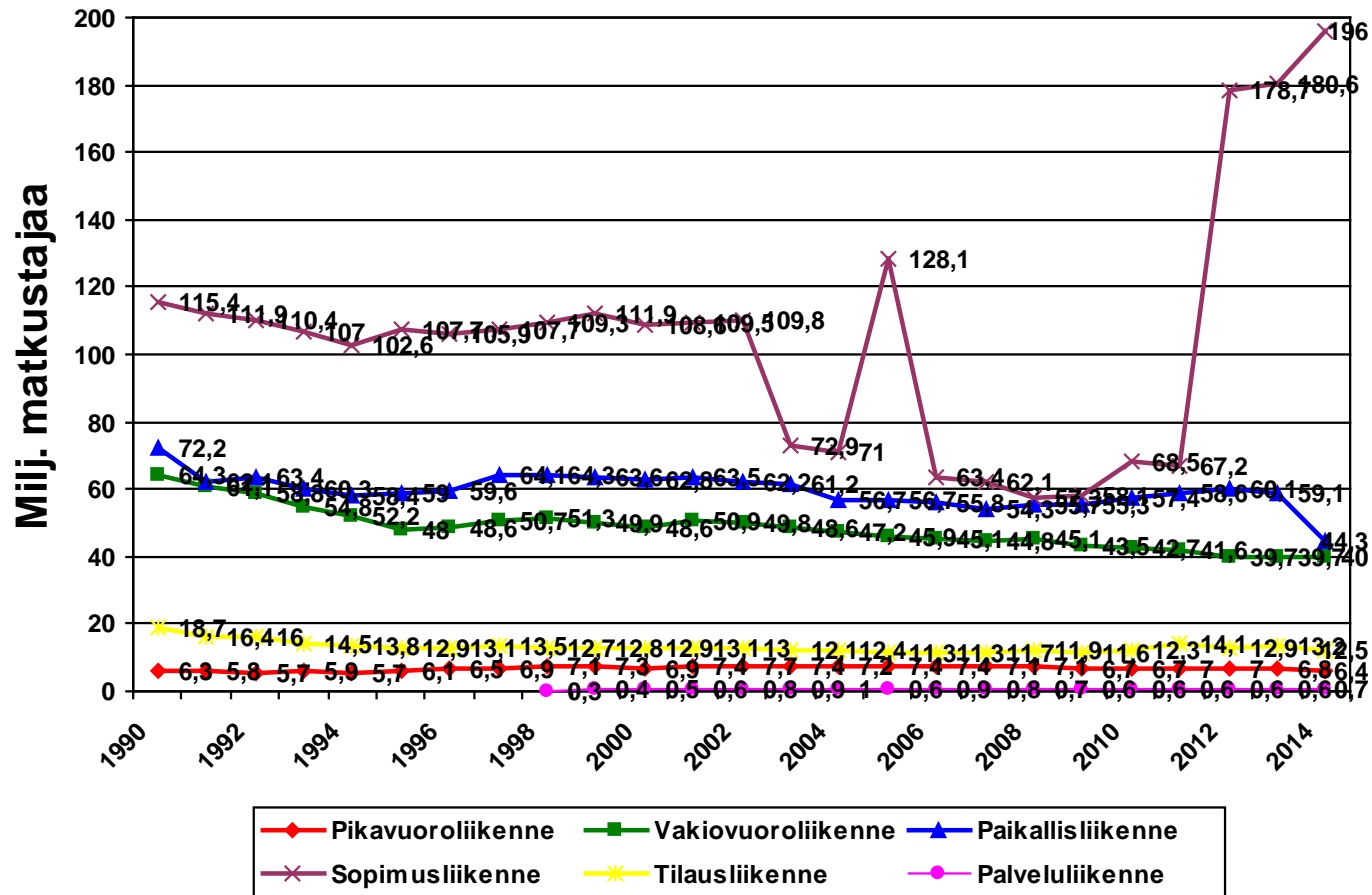
# Linja-autoliiton jäsenyritysten suoritetilastot 2014



- Lähtötiedot perustuvat Tilastokeskuksen tilinpäätöstiedusteluun
- Linja-autoliitto saa käyttöönsä jäsenyrityksien tiedot
- Tilastoissa ei ole mukana LAL:oon kuulumattomien yritysten tietoja
- Suuret muutokset vuonna 2013-2014 johtuvat liikenteen järjestämistapamuutoksesta 1.7.2014
  - kaupunkiseuduilla siirryttiin kilpailutetun liikenteen hoitamiseen
  - osa yrityksistä ovat allokoineet tietoja kaupunkiliikenteen sijaan sopimusliikenteeseen
  - Mahdollisesti osa kaupunkiliikenteestä on allokoitu ns perinteiseen vakiovuoroliikenteeseen
- Vuoden 2014 tiedoissa pikavuoroliikenteen osalta ei ole mukana uusien toimijoiden tietoja



# Matkustajamäärien kehitys 1990-2014

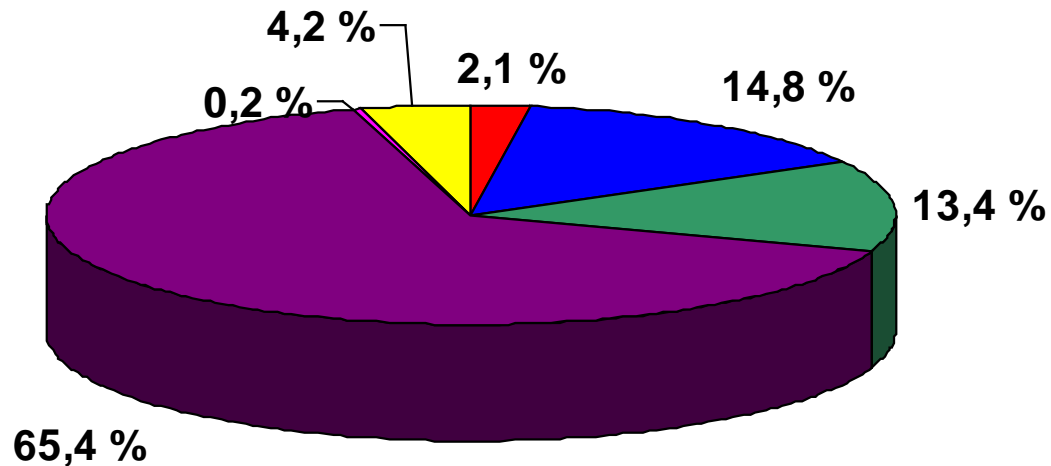


Sopimusliikenteen suuret muutokset 02-03, 04-05, 05-06, 11-12 johtuvat LAL:n jäsenrakenteesta tapahtuneista muutoksista



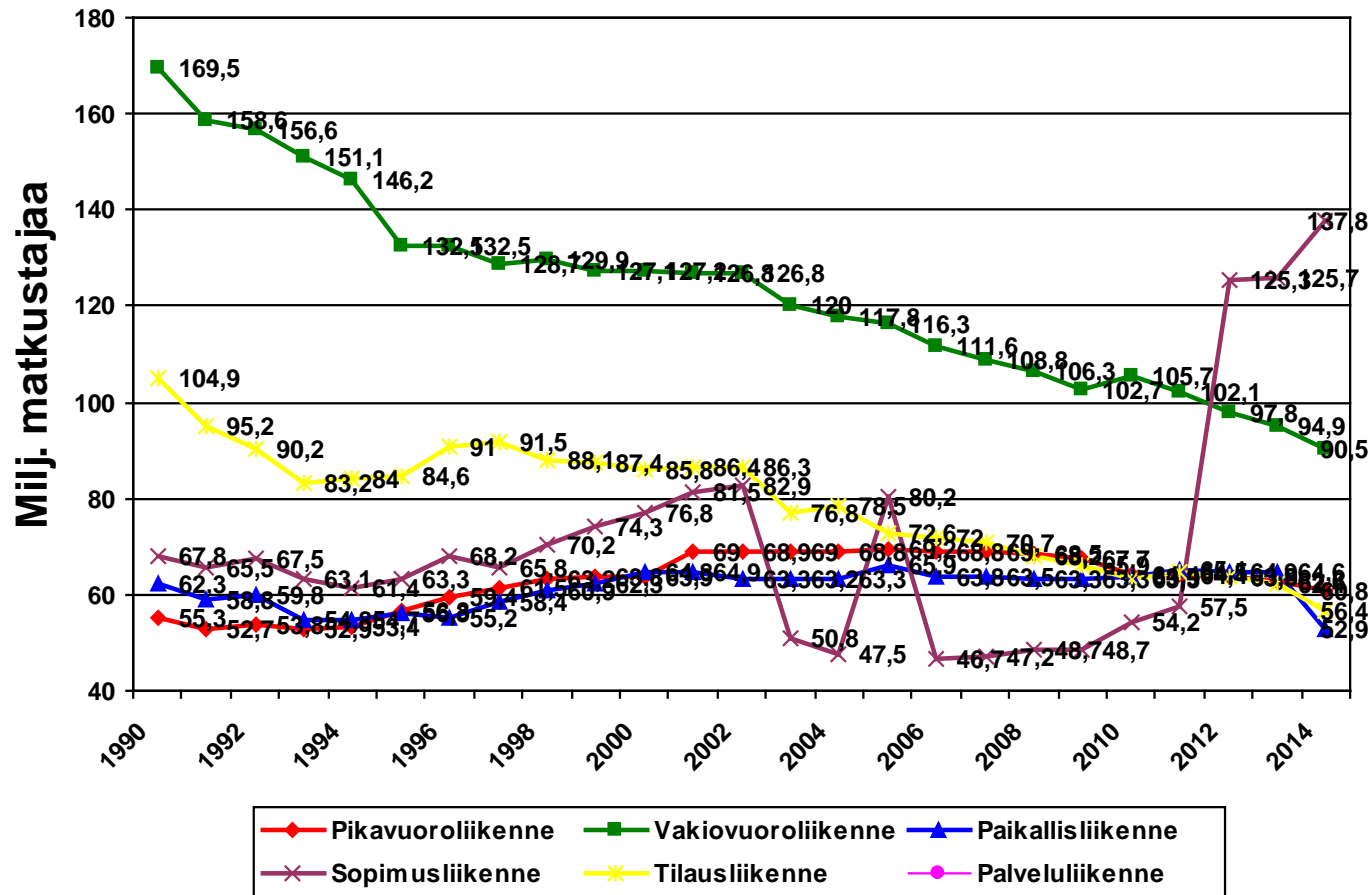
# Matkustajamäärät 2014

yhteensä 299,8 milj. matkustajaa





# Ajokilometrien kehitys 1990-2014

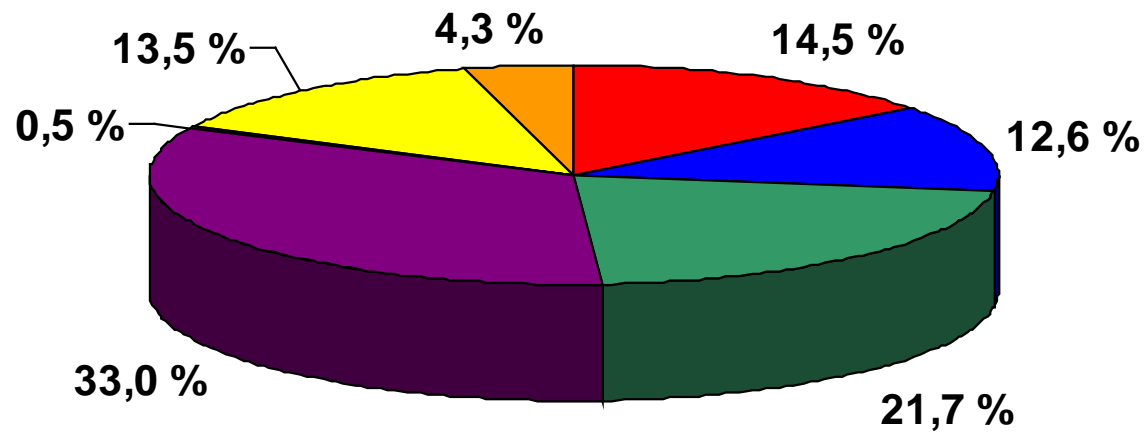


Sopimusliikenteen suuret muutokset 02-03, 04-05, 05-06, 11-12 johtuvat LAL:n jäsenrakenteesta tapahtuneista muutoksista



# Ajokilometrit 2014

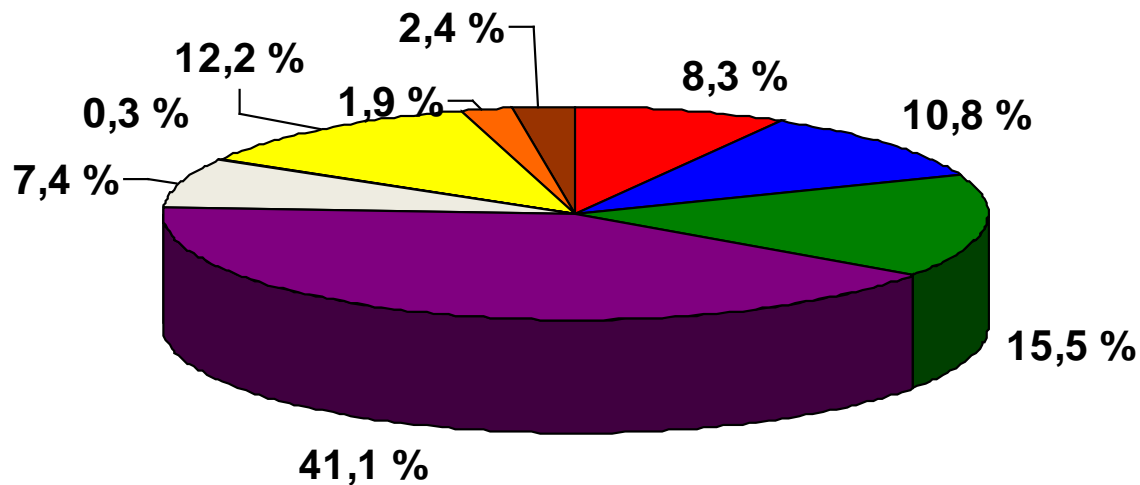
yhteensä 418,1 milj.km





# Bussiyritysten tuottojakauma 2014

Liikevaihto yht. 940,28 Milj.€

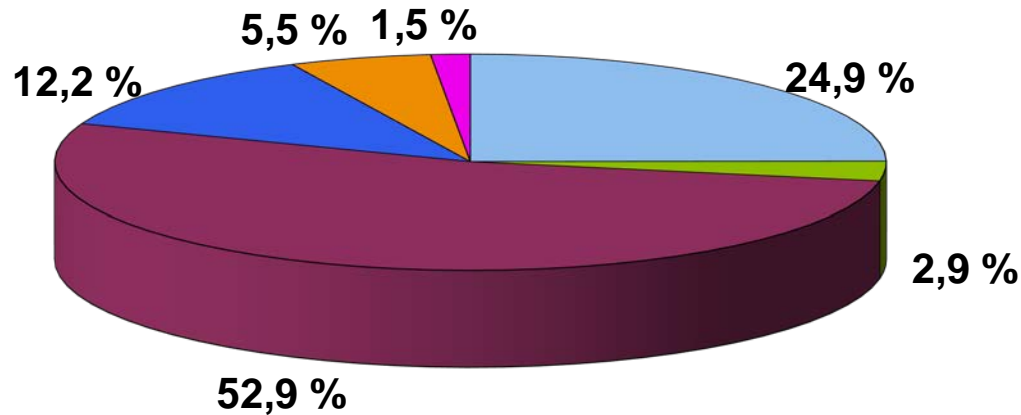


Lisäksi liiketoiminnan muita tuottoja 8,36 milj. euroa

Pikavuoroliikenne	Paikallisliikenne
Vakiovuoroliikenne	Sopimusliikenne
Elyjen ja kuntien ostokorvaukset	Palveluliikenne
Tilausliikenne yht.	Posti- ja rahtituotot
Muun liiketoiminnan tuotot	

# Bussiyritysten kulujakauma 2014

## yhteensä 953,7 Milj.€



□ Aineet ja tarvikkeet

■ Henkilöstökulut

■ Poistot

■ Ulkopuoliset palvelut

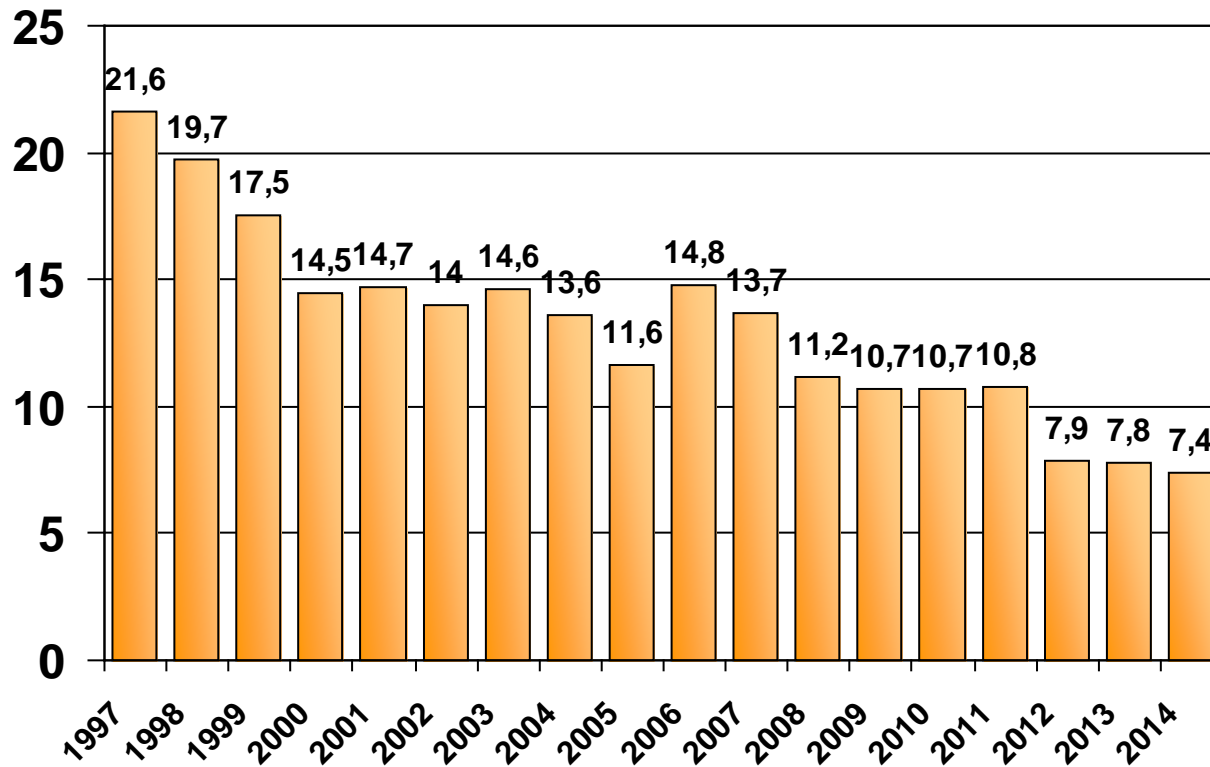
■ Liiketoiminnan muut kulut

■ Muu kulut



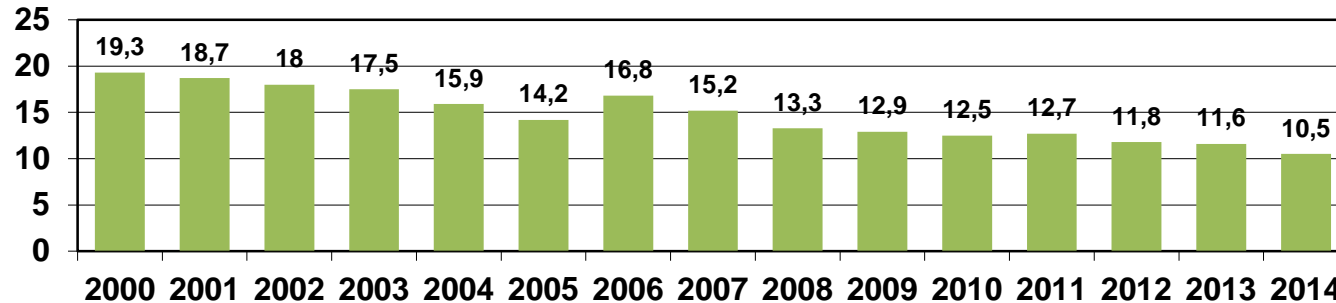


# Bussiyritysten käyttökate-%

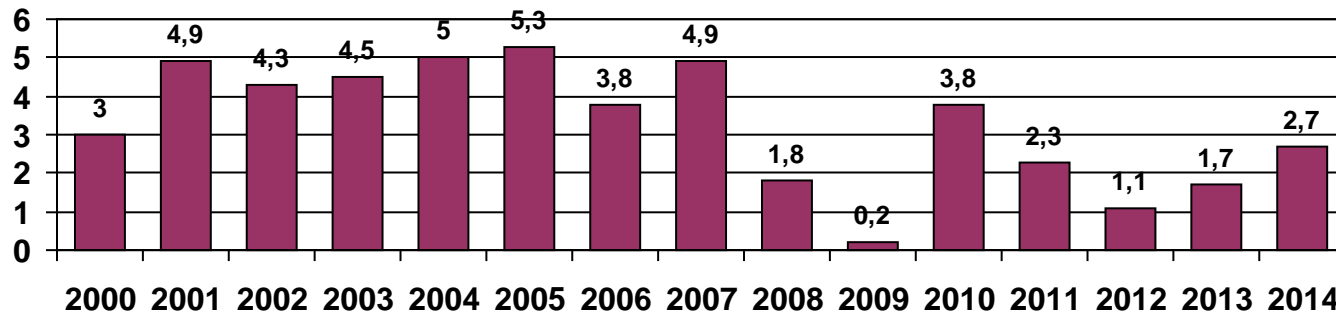




# Bussiyritysten käyttökate-%



Linja- ja ostoliikenneyritykset



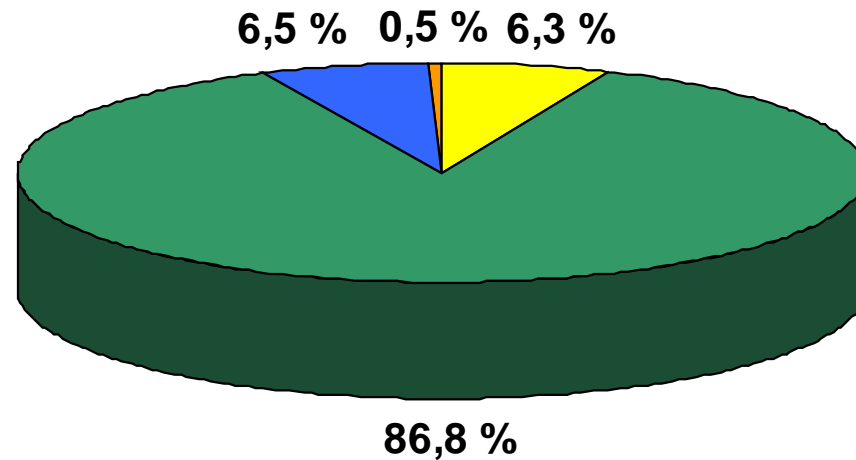
Sopimusliikenne

## Liikevoitto-%, koko toimiala 2,2%

- Linja- ja ostoliikenneyritykset 3,6%
- Sopimusliikenneyritykset 0,4%



# Bussiyritysten henkilöstö 2014 yhteensä 11728 henkilöä



- Toimihenkilöstö
- Autohenkilöstö
- Korjaamohenkilöstö
- Muun liiketoiminnan henkilöstö