



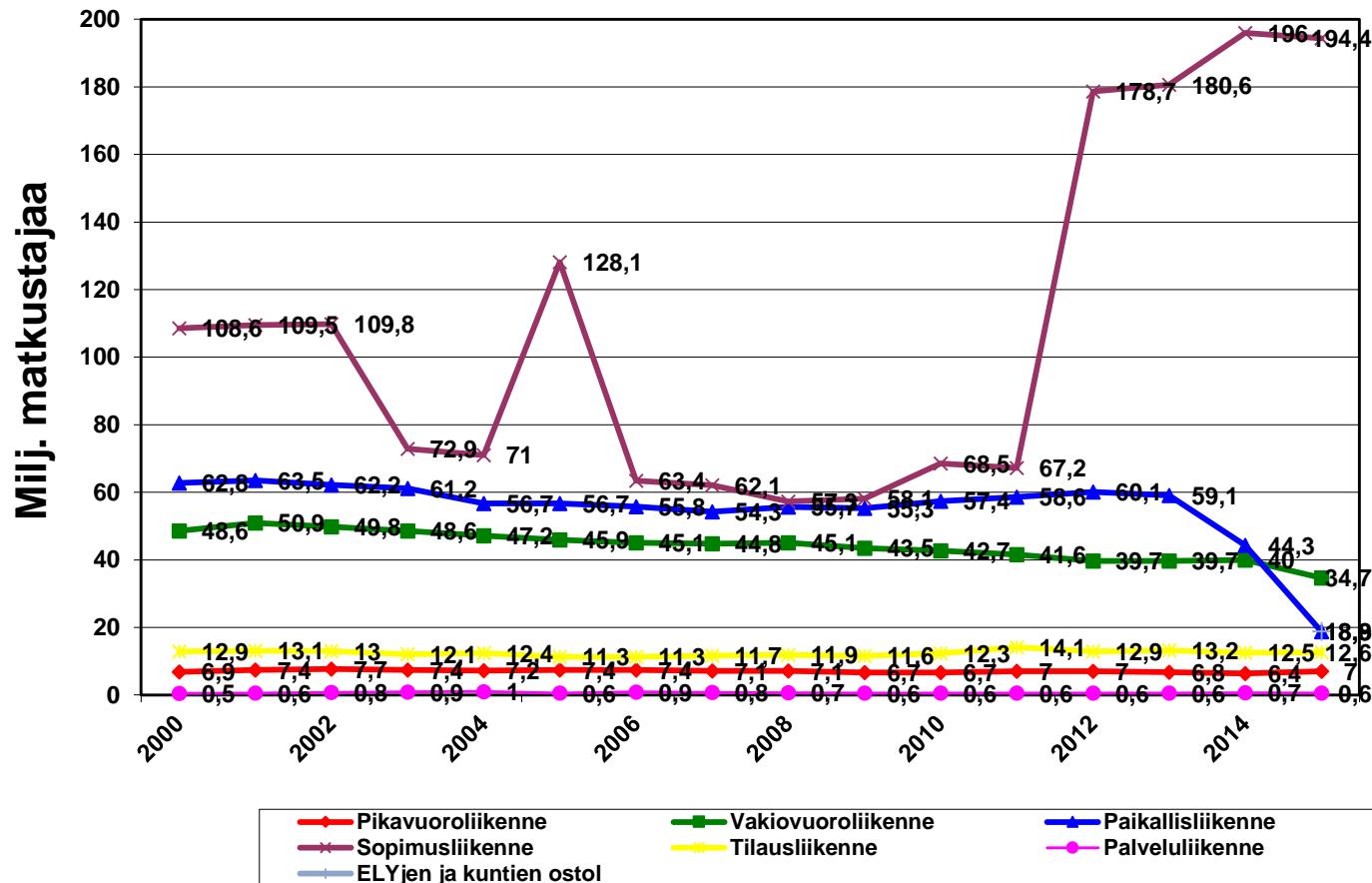
LINJA-AUTOLIITTO

Linja-autoliiton jäsenyritysten suoritetilastot 2015



- Lähtötiedot perustuvat Tilastokeskuksen tilinpäätöstiedusteluun
- Linja-autoliitto saa käyttöönsä jäsenyrityksien tiedot
- Tilastoissa ei ole mukana LAL:oon kuulumattomien yritysten tietoja
- Suuret muutokset vuonna 2013-2015 johtuvat liikenteen järjestämistapamuutoksesta 1.7.2014
 - kaupunkiseuduilla siirryttiin kilpailutetun liikenteen hoitamiseen
 - osa yrityksistä ovat allokoineet tietoja mm. kaupunkiliikenteen sijaan sopimusliikenteeseen tai ELYjen ja kuntien ostoliikenteeseen
 - Mahdollisesti osa kaupunkiliikenteestä on allokoitu ns perinteiseen vakiovuoroliikenteeseen
- Vuoden 2014 ja 2015 tiedoissa pikavuoroliikenteen osalta ei ole mukana uusien toimijoiden tietoja

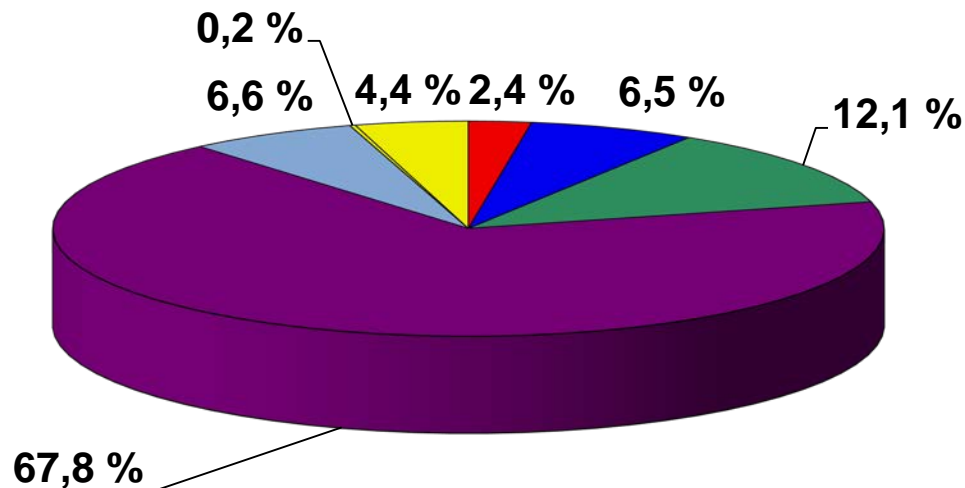
Matkustajamäärien kehitys 2000-2015



Sopimusliikenteen suuret muutokset 02-03, 04-05, 05-06, 11-12 johtuvat LAL:n jäsenrakenteesta tapahtuneista muutoksista. Kaupunkiliikenteen suuret muutokset johtuvat 1.7.2014 tapahtuneen liikenteen järjestämistapamuutoksesta.

Matkustajamäärät 2015

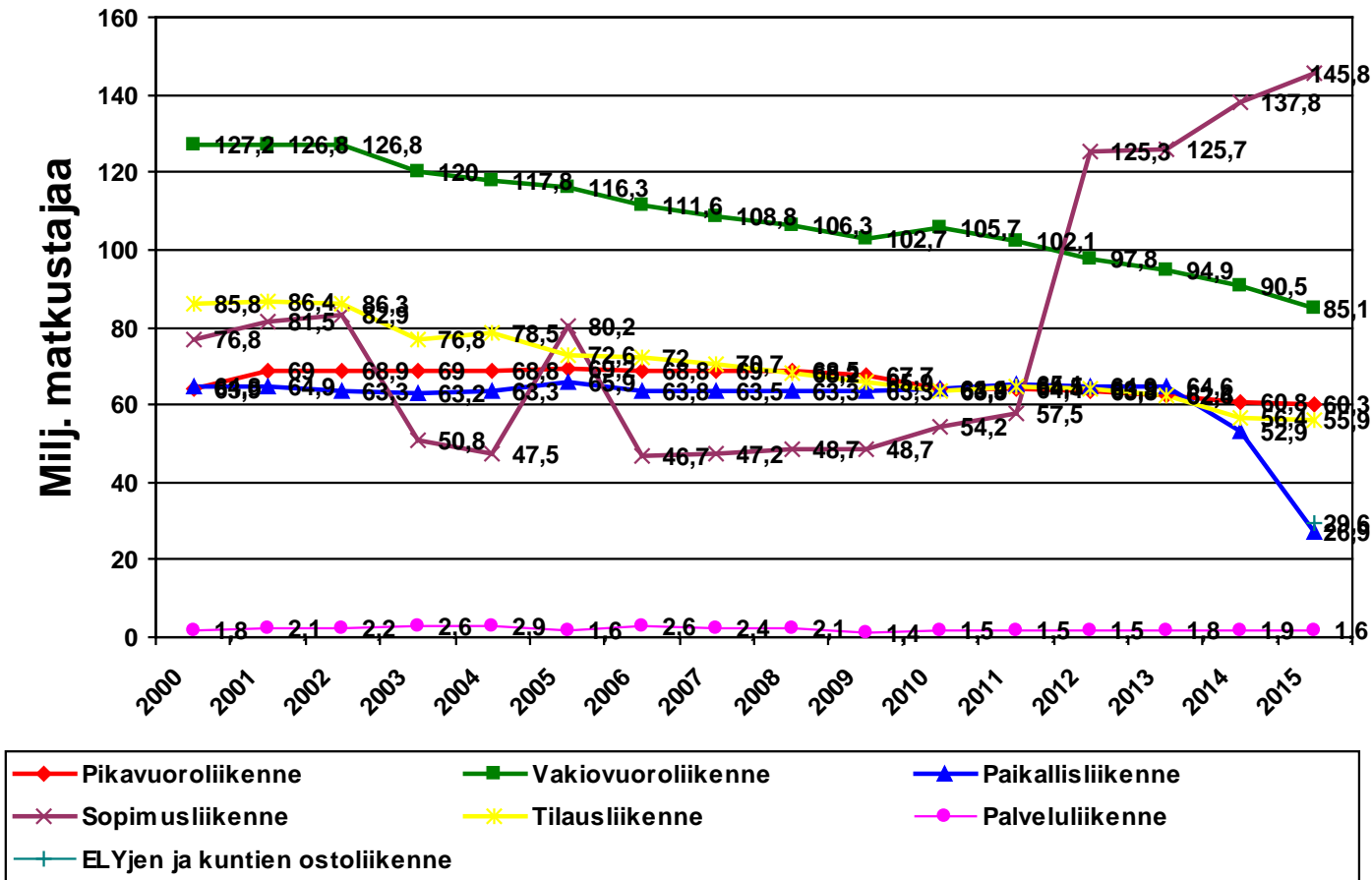
yhteensä 286,9 milj. matkustajaa



- | | |
|--|---|
|  Pikavuoroliikenne |  Paikallisliikenne |
|  Vakiovuoroliikenne |  Sopimusliikenne |
|  ELYjen ja kuntien ostoliikenne |  Palveluliikenne |
|  Tilausliikenne yht. | |



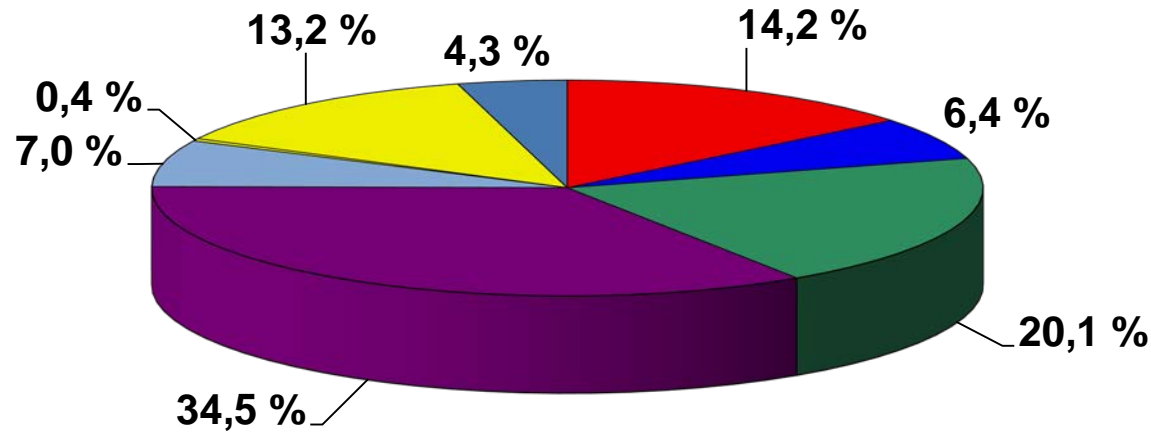
Ajokilometrien kehitys 2000-2015



Sopimusliikenteen suuret muutokset 02-03, 04-05, 05-06, 11-12 johtuvat LAL:n jäsenrakenteesta tapahtuneista muutoksista. Kaupunkiliikenteen suuret muutokset johtuvat 1.7.2014 tapahtuneen liikenteen järjestämistapamuutoksesta.

Ajokilometrit 2015

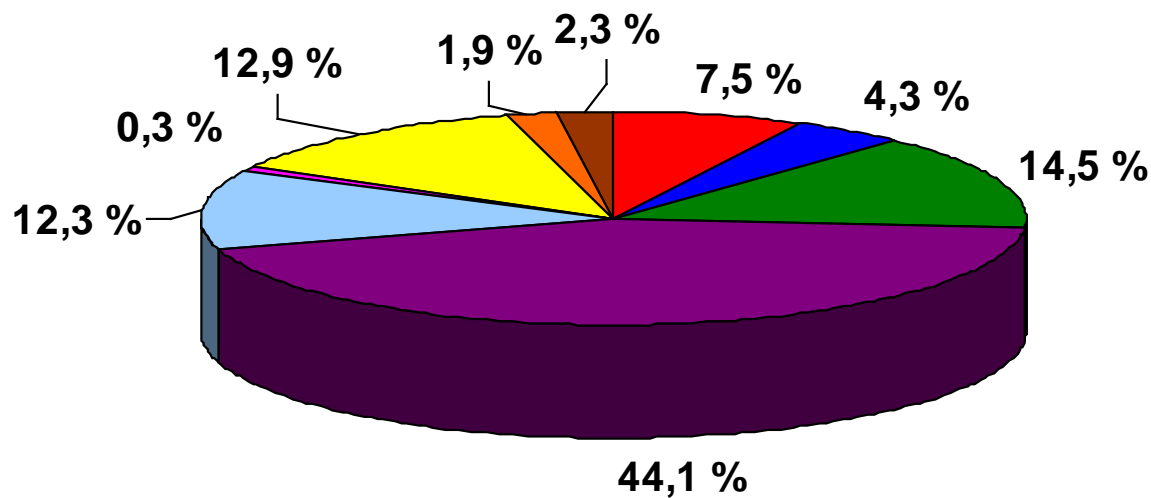
yhteensä 423,2 milj.km





Bussiyritysten tuottojakauma 2015

Liikevaihto yht. 903,9 Milj.€



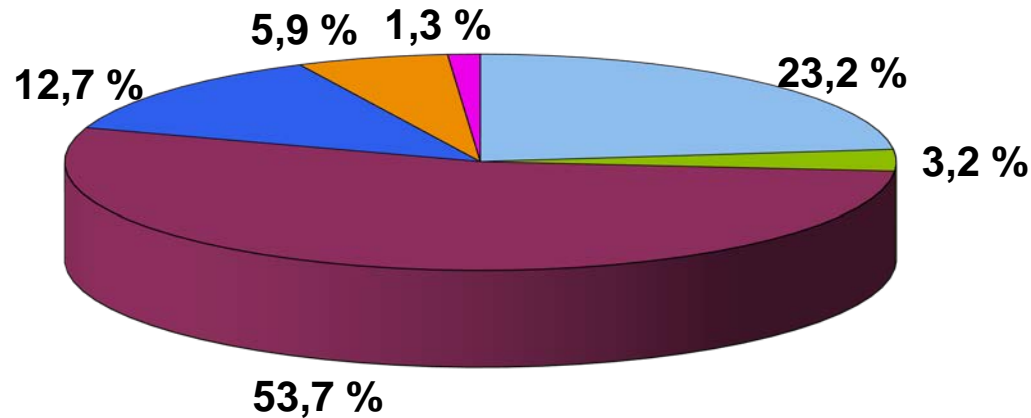
Lisäksi liiketoiminnan muita tuottoja 9,7 milj. euroa

Pikavuoroliikenne	Paikallisliikenne
Vakiovuoroliikenne	Sopimusliikenne
Elyjen ja kuntien ostokorvaukset	Palveluliikenne
Tilausliikenne yht.	Posti- ja rahtituotot
Muun liiketoiminnan tuotot	



Bussiyritysten kulujakauma 2015

yhteensä 919,9 Milj.€



□ Aineet ja tarvikkeet

■ Henkilöstökulut

■ Poistot

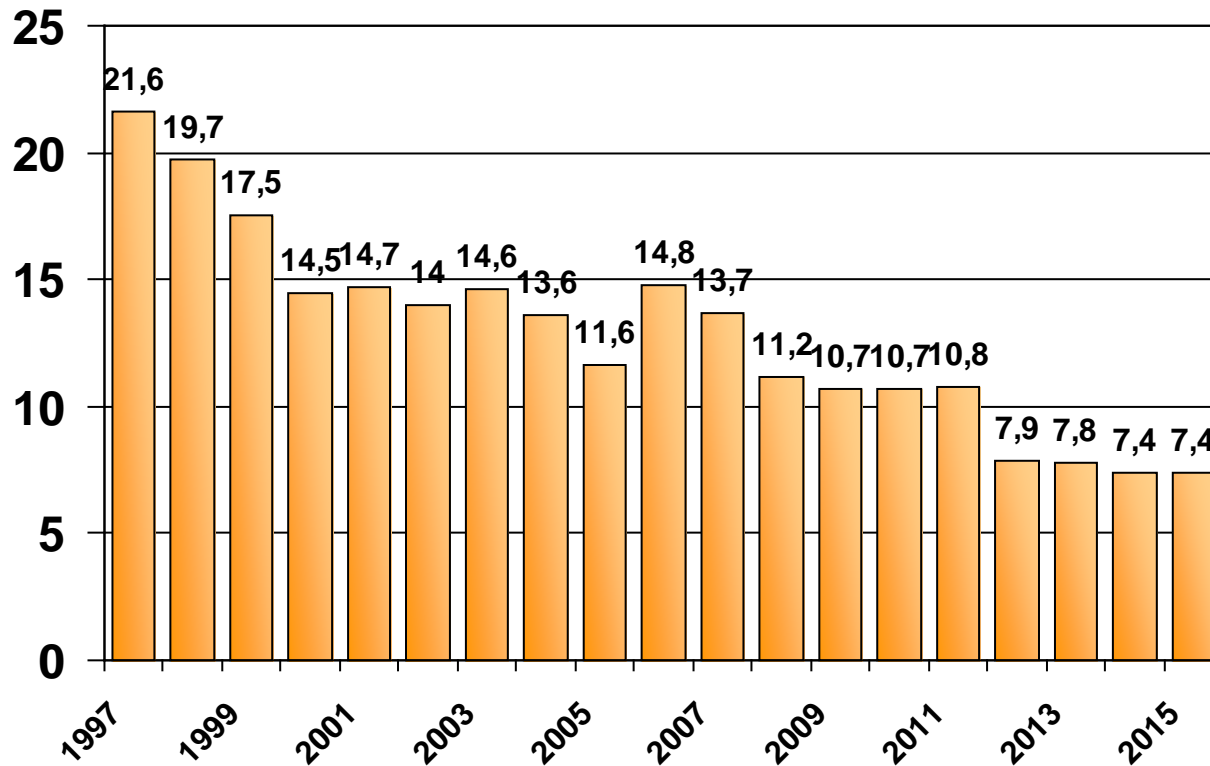
■ Ulkopuoliset palvelut

■ Liiketoiminnan muut kulut

■ Muu kulut

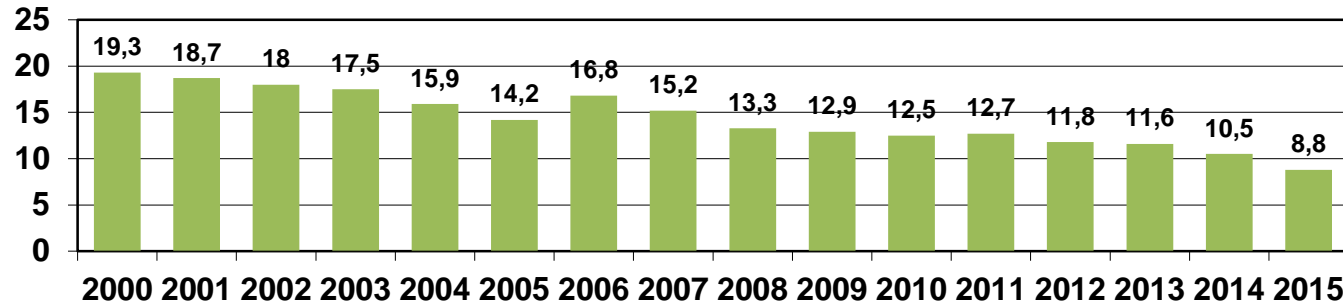


Bussiyritysten käyttökate-%

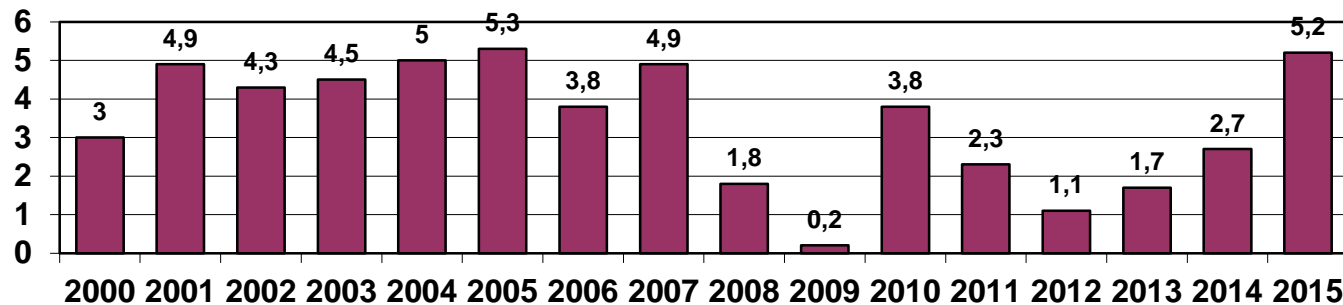




Bussiyritysten käyttökate-%



■ Linja- ja ostoliikenneyritykset



■ Sopimusliikenne

Liikevoitto-%, koko toimiala 2,0% (2,2% vuonna 2014)

- Linja- ja ostoliikenneyritykset 1,6% (3,6 vuonna 2014)

- Sopimusliikenneyritykset 2,0% (0,4 vuonna 2014)



Bussiyritysten henkilöstö 2015 yhteensä 11314 henkilöä

