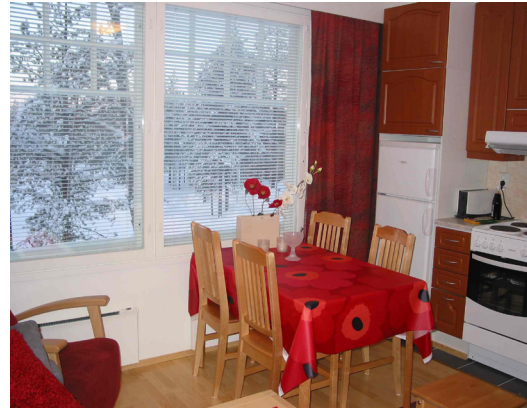


SAARISELÄN LOMAOSAKKEET



Säätiöllä on Saariselällä kaksi lomaosaketta: Moitakuru B26 ja Outapailakka J8.

Säätiö myöntää alennuksia kesäaikana 60 % normaalihinnoista ja 50 % muina aikoina lukuun ottamatta huippusezonkeja (viikot 11-14 ja 29.12.2018 - 6.1.2019), jolloin säätiön piiriin kuuluvatkaan eivät saa alennusta. Poikkeus ovat koulujen talvilomaviikot 8-10, jolloin säätiön piiriin kuuluvat saavat 50 %:n alennuksen.

Hintaesimerkkejä säätiön etujen piiriin kuuluville v. 2018:

	vrk	viikko
• viikko 1 (28.12.2017-6.1-2018)	763,- (min 3 vrk)	1.090,- (0 %)
• viikot 2-7, 16 ja 17, 39 - 45	189,- (min 3 vrk)	270,- (-50%)
• viikot 8-10, 36 ja 38, 46-50	265,- (min 3 vrk)	378,- (-50%)
• viikot 11-14	763,- (min 3 vrk)	1.090,- (0 %)
• kesäaika (viikot 18-35)	199,- (1- 2 vrk)	290,- (-60%)
- kesähintaan sis. 4 x liinavaatteet EI pedattuina		
• viikot 15, 37, 51 ja 52	333,- (min 3 vrk)	475,- (-50%)
• viikko 1 (29.12.2018-6.1.2019)	763,- (min 3 vrk)	1.090,- (0 %)

Hintaan sisältyy majoitus, lähtösiivous ja liinavaatteet sekä pyyhkeet (sänkyihin pedattuina paitsi kesäaikana liinavaatteita ei pedata).

Saariselän huoneistojen varauspalveluita hoitaa Saariselän Keskusvaraamo, puh. 016-554 0500.

Varausta tehtäessä on ehdottomasti mainittava, että kyse on Bussialan Henkilöstösäätiön tukemasta majoittumisesta. Saariselän Keskusvaraamo merkitsee jäsenen nimen ja kortin nron selite-riville.

Alennuksen saamiseksi LAL:n tai työnantajan allekirjoittama palveluksessa olotodistus on esitettävä Saariselän Keskusvaraamon vastaanottoon viimeistään avainten noudon yhteydessä.